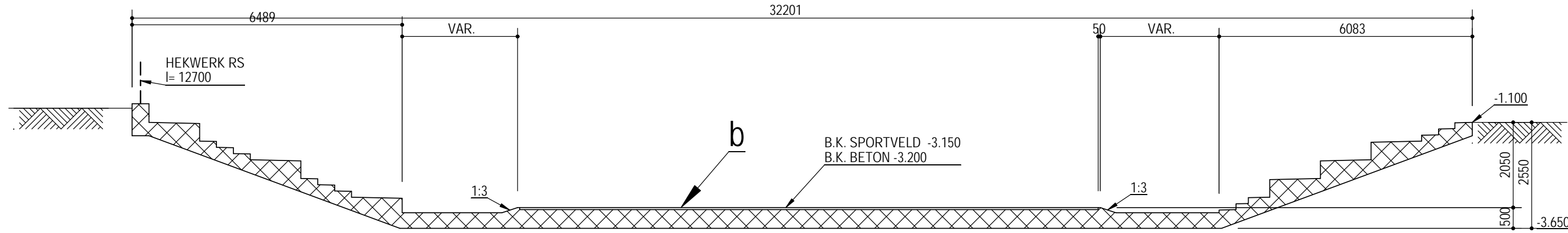
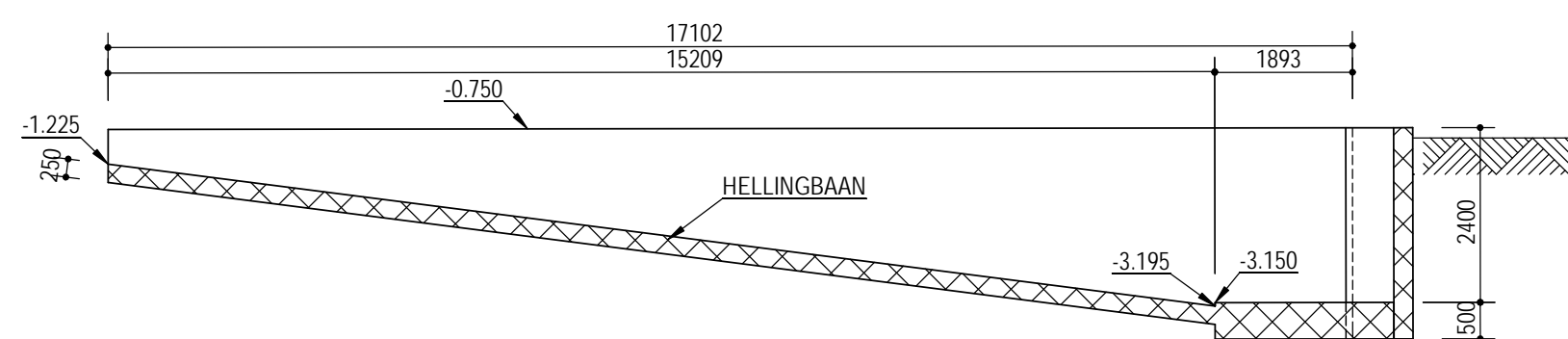


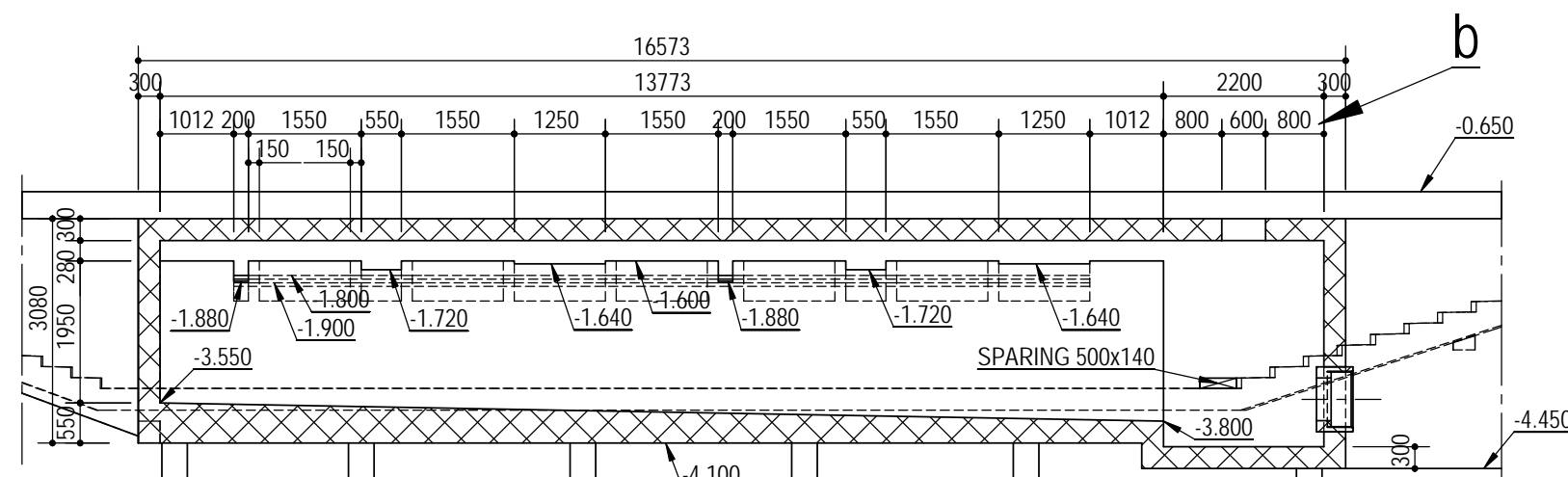
BOVENAANZICHT 1:100



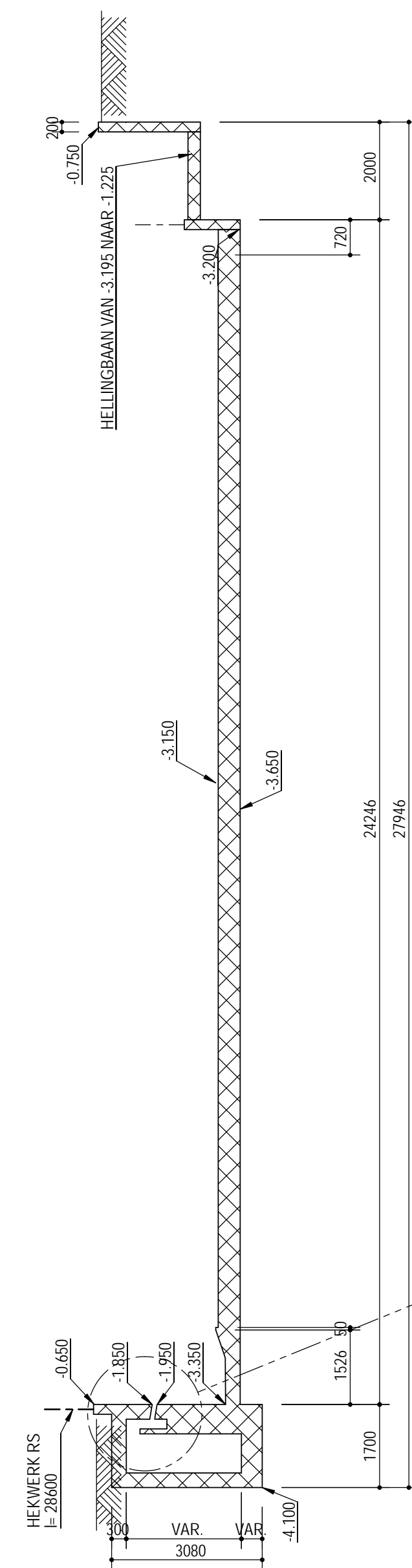
DOORSNEDE A-A 1:100



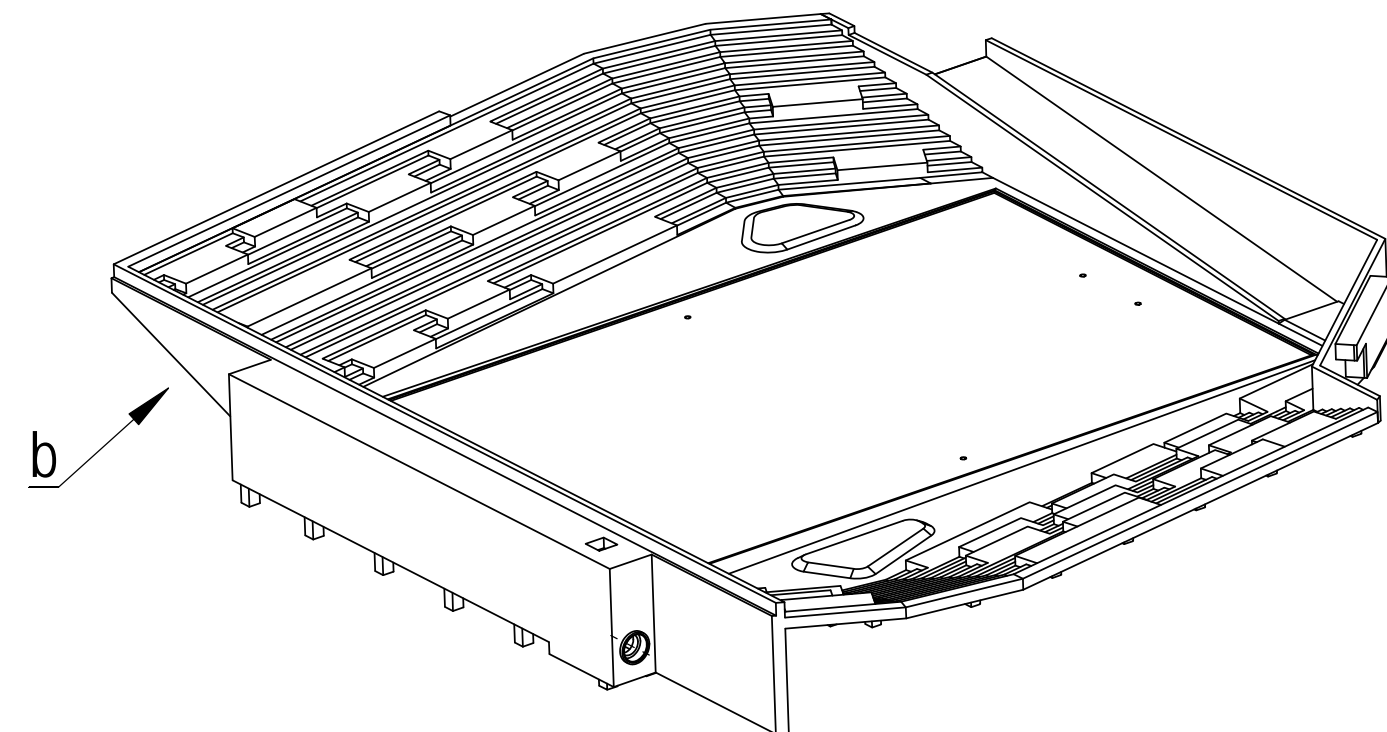
DOORSNEDE C-C 1:100



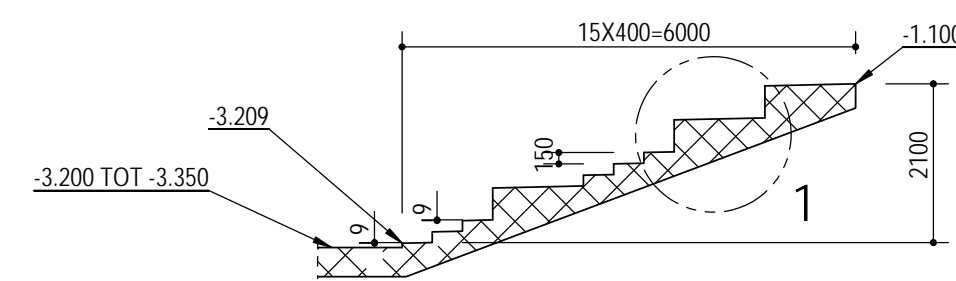
DOORSNEDE D-D 1:100 (LEUNING NIET GETEKEND)



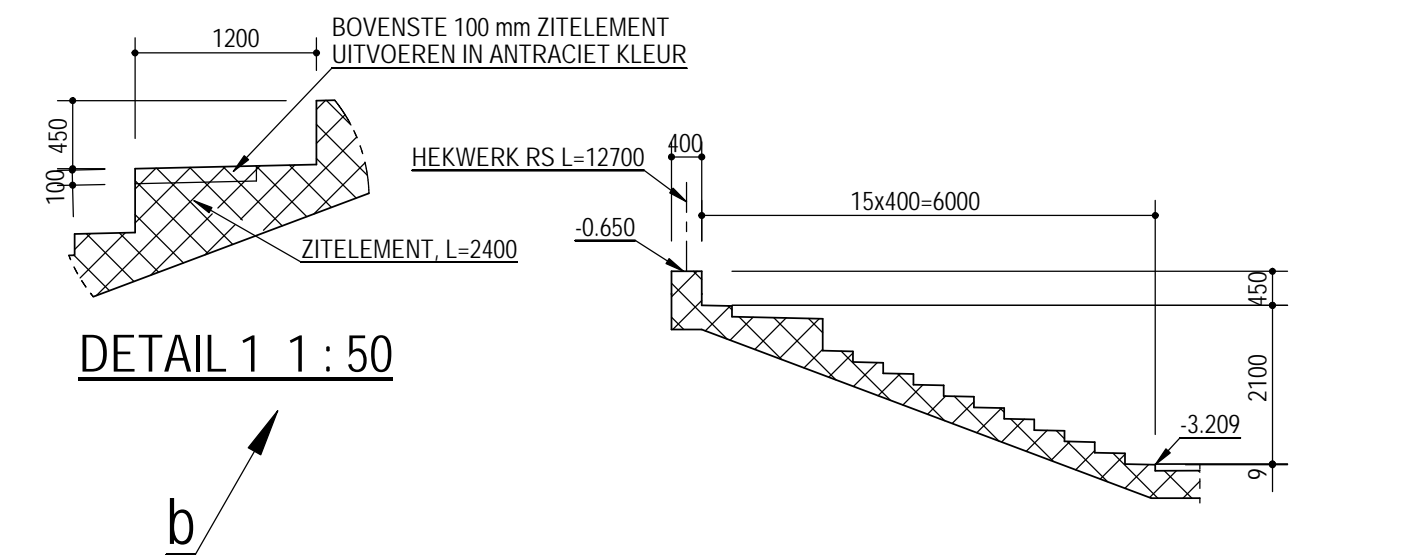
DOORSNEDE B-B 1:100



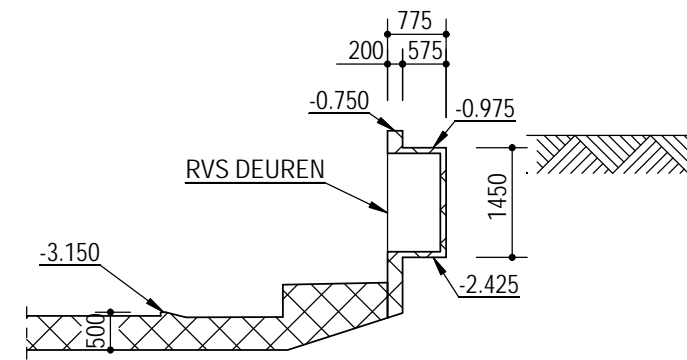
ISOMETRISCH AANZICHT
HEKWERK NIET GETEKEND



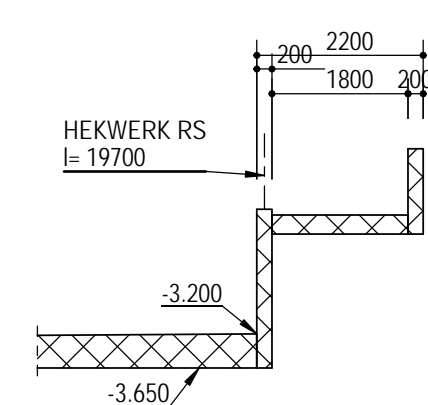
DOORSNEDE E-E 1:100



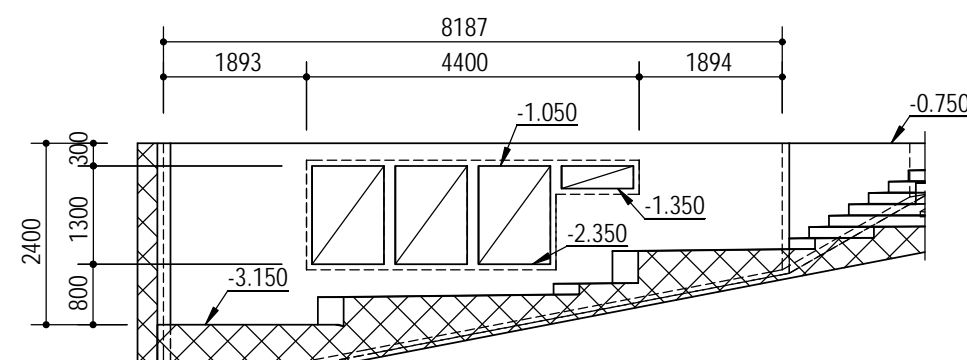
DOORSNEDE F-F 1:100



DOORSNEDE G-G 1:100



DOORSNEDE H-H 1:100



DOORSNEDE K-K 1:100

DETAIL 1 1:50

DETAIL 2 1:50

OPMERKINGEN

- MAATVOERING IN mm
- HOOGTEMAATVOERING IN m
- WERKVLOER D= 70 NIET GETEKEND
- BUBEHORENDE TEKENINGEN: - AFHAKHOOGTE PALEN KND-046-B-BT-003
- LEUNING/JOIN THE PIPE KND-046-B-BT-004

VERSIE

f	--	--	--
e	--	--	--
d	--	--	--
c	--	--	--
b	NOTA VAN INLICHTINGEN	VSW	02-07-2012
a	DEFINITIEF T.B.V. BESTEK	VSW	05-06-2012
Versie	Omschrijving	Tekenaar	Datum
Bestandsnaam	KND046-B-BT-002	Projectcode	--
Verwijzing	--	--	--

Gemeente Rotterdam
Gemeentewerken
Ingenieursbureau

Galvanistraat 15
Postbus 6633
3002 AP Rotterdam
Telefoon 010 489 4530
Telefax 010 489 6200

DEELGEMEENTE NOORD

AGNIESEBUURT BENTHEMLEIN BASSIN 3 BESTEKTEKENING		Bevoortv. BESTEK Geografische code Formaat: A1 Schaal: 1:100	Nummer: 1-049-12 In bladen blad nr.
Gekend: V. Switzar 17-04-2012	Gecontroleerd: M.A.G. GOVERS Paraaf/Datum	Gesautoriseerd: M.A.G. GOVERS Paraaf/Datum	Tekeningnr.: KND046-B-BT-002 projectcode disc soort volgr. ver.